

Каркас из клееной древесины производства Мартинсонс АБ

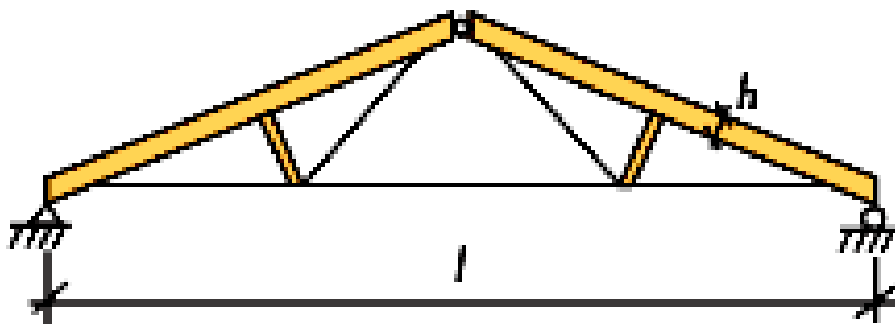
Мартинсонс АБ

Мартинсонс АБ – лидер Европейского рынка производства конструкций из клееной древесины. Предприятия концерна обеспечивают полную технологическую цепочку от производства пиломатериалов до изготовления каркасов зданий и монтажа на месте строительства.оборот предприятия - 100 млн. Евро в год. Использование конструкций позволяет возводить сооружения любого назначения с пролетом конструкций до 100 м.

При производстве используется ель и сосна произрастающие в северных частях Швеции, отличающейся особо высокой плотностью. Все производство автоматизировано и обеспечивает высочайший уровень качества продукции.

Основные характеристики каркаса

Конструкция обеспечивает свободный пролет 100 м, что хорошо подходит для любых сооружений, требующих больших пролетов. Клееные деревянные каркасы особенно широко используются при проектировании и строительстве спортивных сооружений в странах Скандинавии и все чаще находят применение в России.



- Колонны жестко соединяются с фундаментами.
- Стропильные балки жестко соединяются с колоннами и между собой. Стропильные балки в зоне опирания на колонны стягиваются металлическими стяжками, которые сжатыми и растянутыми раскосами образуют стропильную ферму.
- Пространственная жесткость здания обеспечивается несущим кровельным профнастилом и вертикальными связями по продольным и поперечным наружным осям здания.

Конструкции каркаса здания из клееной древесины поставляются в комплекте с закладными, соединительными и крепежными изделиями.

Объекты на основе каркаса из клееной древесины Мартинсонс

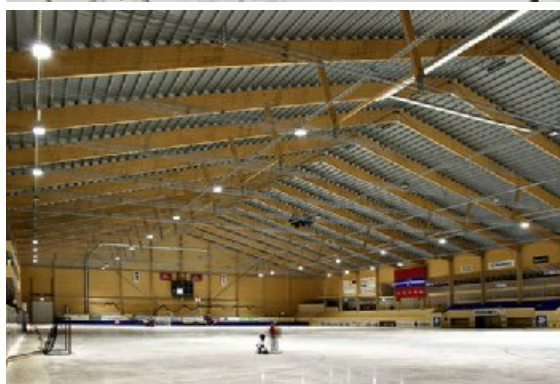
Каток в городе Сундербюен

Каток в городе Сундербюен – возводился в период с 2004 – 2006 г. методом «народной стройки», силами членов местного хоккейного клуба. Строительство велось по мере выделения муниципальных средств в несколько этапов: плита с искусственным льдом под открытым небом, ленточный фундамент, каркас и ограждающие конструкции, внутренние помещения, трибуны и оснащение. Лед успешно эксплуатировался на всех этапах строительства.



Арена Эдсбю

Арена Эдсбю один из крупнейших в Швеции крытых катков для игры в банди с каркасом из клееной древесины, производства Мартинсонс с пролетом 70 м. Трибуны катка также выполнены из клееной древесины. Это спортивное сооружение является ярким примером конструктивных возможностей клееной древесины.



Тренировочная арена зал Д

Тренировочная арена зал Д в городе Лулео, фотографии строительства в период с июня по август 2008. Традиционно Лулео является «стальным» городом, так там расположено крупнейшее в Швеции сталелитейное предприятие SSAB. Однако в связи с ростом цен на сталь муниципалитет принял решение о строительстве зала из клееной древесины.



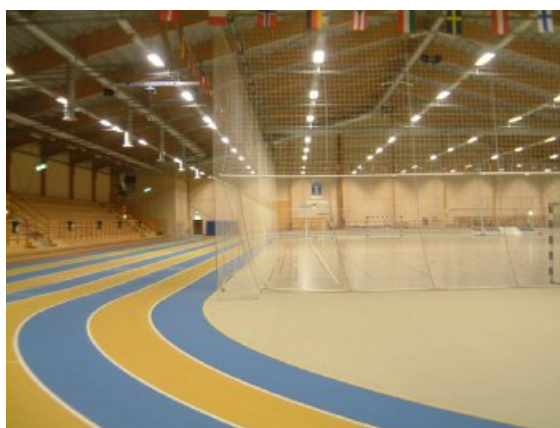
Универсальный спортивный комплекс NOLIA

Универсальный спортивный комплекс в городе Умео. Пролет несущей конструкции около 65 м. Высота до низа несущих конструкций около 10 м. В помещении комплекса возможно проведение тренировок и соревнований по баскетболу, гандболу, мини-футболу, волейболу, теннису и легкоатлетическим дисциплинам.



Спортивный комплекс Больнес

Универсальный спортивный комплекс в городе Больнес, Швеция. Спортивное сооружение успешно эксплуатируется уже в течение 12 лет.



Некоторые другие объекты, построенные с применением каркасов из клееной древесины производства Мартинсонс АБ

Населенный пункт	Размеры здания	Год сдачи в эксплуатацию
Арвидсъявр	36 x 65 м	1985
Арвика	42 x 73 м	1985
Аским	36 x 66 м	1989
Бйорклинге	39 x 73 м	1988
Булиден	36 x 65 м	1979
Брунфло	40 x 65 м	1991
Буртреск	36 x 66 м	1979
Больста	38 x 65 м	1986
Экщё	41 x 66 м	1989
Эсберг, Дания	38 x 66 м	1996
Эскильстуна	45 x 70 м	1987
Финспонг	43 x 73 м	1991
Фюрюдаль	43 x 68 м	1978
Гломмертреск	36 x 70 м	1994
Густавсберг	37 x 66 м	1999
Йевле	36 x 64 м	1986
Хальставик	40 x 65 м	1984
Хемсе, о. Готланд	39 x 64 м	1988
Хофорс	42 x 79 м	1979
Хотинг	38 x 66 м	1992
Худиксваль	46 x 72 м	1988
Хусум	43 x 72 м	1988
Хэрнёсанд	43 x 73 м	1982
Йерпен	40 x 72 м	1990
Клеменснес	36 x 66 м	1979
Крамфорс	45 x 75 м	1979
Лаисваль	36 x 66 м	1981
Лидинг	40 x 65 м	1986
Линдесберг	43 x 72 м	1985
Линчёпинг	37 x 64 м	1998
Людвика	40 x 65 м	1982
Лугнет, Фалюн	53 x 120 м	1975
Лунгвик	35 x 65 м	1995
Люкселе	42 x 72 м	1978
Малунг	40 x 65 м	1983
Мальмё	40 x 65 м	1998
Мало	36 x 66 м	1979
Мйёльбю	42 x 70 м	1986
Мутала	42 x 73 м	1995
Мункфорс	40 x 72 м	1984
Мэрста	44 x 64 м	1985

Населенный пункт	Размеры здания	Год сдачи в эксплуатацию
Ньюрлунда	40 x 66 м	1986
Нординг	36 x 66 м	1987
Нортэлье	40 x 65 м	1987
Нэльден	38 x 66 м	1989
Пайала	37 x 68 м	1997
Сала	38 x 66 м	1992
Сандвикен	44 x 67 м	1992
Ски, Норвегия	38 x 64 м	1987
Шедсму, Норвегия	38 x 65 м	1987
Скутшер	40 x 66 м	1984
Скутшер	40 x 66 м	1991
Спонга	38 x 72 м	1994
Стуксунд	39 x 64 м	1996
Стурумман	37 x 66 м	1984
Сурахаммар	51 x 72 м	1976
Сунне	38 x 66 м	1985
Сведьехольмен	36 x 65 м	1996
Свег	36 x 66 м	1983
Свенставик	38 x 65 м	1997
Сэтер	38 x 65 м	1984
Сёльвесборг	40 x 68 м	1985
Тиерп	40 x 67 м	1985
Торвалла	42 x 66 м	1983
Тронгсунд	38 x 72 м	1997
Тюресё	42 x 70 м	1984
Ульрицехамн	39 x 66 м	1986
Ульриксдаль	41 x 70 м	1996
Уппсала	36 x 65 м	1991
Вадстена	42 x 70 м	1986
Вильхельмина	36 x 64 м	1985
Виндельн	61 x 66 м	1988
Вэллингбю	38 x 66 м	1994
Вэннерсборг	40 x 66 м	1981
Вэннес	36 x 66 м	1981
Экерсберга	42x108 м	1985
Эселе	36 x 66 м	1980
Эльвсбюн	37 x 72 м	1983
Эребру, Тренген	35 x 63 м	1988
Э-вик, Модо	36 x 65 м	1988
Эстервала	38 x 74 м	1986
Оверкаликс	36 x 66 м	1980
Оверторнео	37 x 69 м	1983

Контакты ООО «Сканстрой»

Интернет сайт www.scanstroy.ru
 Электронная почта scanstroy@netsl.ru

Санкт-Петербург, Россия
 193318, Проспект пятилеток 9/1
 +7 (812) 946 03 00
 +7 (812) 577 04 05
 +7 (812) 442 43 05
 факс: +7 (812) 440 37 86

Лулео, Швеция
 Кронан 974 42
 +46 (920) 440 080
 +46 (920) 440 081